

# Retail Merchandising Center



### DÉFIS

Si vous faites face à de nombreux planogrammes, vous êtes confrontés à plusieurs défis:

- ✓ **Contrôle de la version.** Quels sont les planogrammes actifs/approuvés ? Quel est le statut des mises à jour?
- ✓ **Intégrité des données.** Les données du produit sont-elles correctes et à jour dans tous les planogrammes?
- ✓ **Efficacité.** Comment puis-je implémenter rapidement les changements d'assortiment sans perdre trop de temps?

Ces défis deviennent encore plus grands lorsque vous voulez:

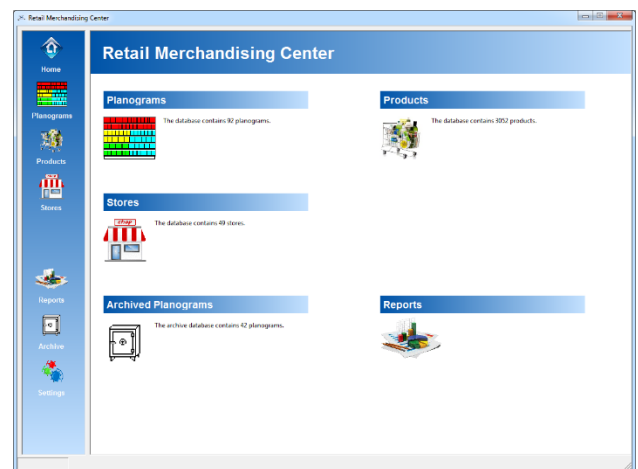
- ✓ Relier les planogrammes aux magasins et / ou plans de magasins.
- ✓ Augmenter l'efficacité de la distribution de vos planogrammes.
- ✓ Vous intégrer à d'autres systèmes IT et processus d'échange de données.

### RETAIL MERCHANDISING CENTER

Fini les soucis! Il existe maintenant une solution puissante et abordable: **Retail Merchandising Center**. Travaillant en parallèle avec **Retail Shelf Planner** et éventuellement avec **Retail Floor Planner**, cette solution apporte des réponses à tous les défis mentionnés ci-dessus!

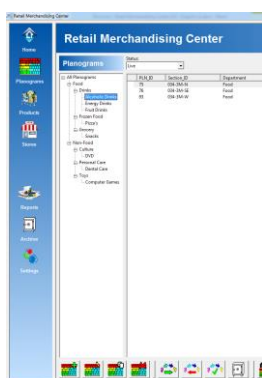
En permettant **Retail Shelf Planner** et **Retail Floor Planner** de stocker vos planogrammes et plans de magasin dans une base de données relationnelle centrale, **Retail Merchandising Center** vous offre un outil puissant de fonctionnalités pour gérer et entretenir vos planogrammes et plans de magasins d'une manière beaucoup plus efficace.

De plus, avec toutes les données conservées de façon centrale et structurée, nous ouvrons également une source riche d'information par des rapports et analyses.

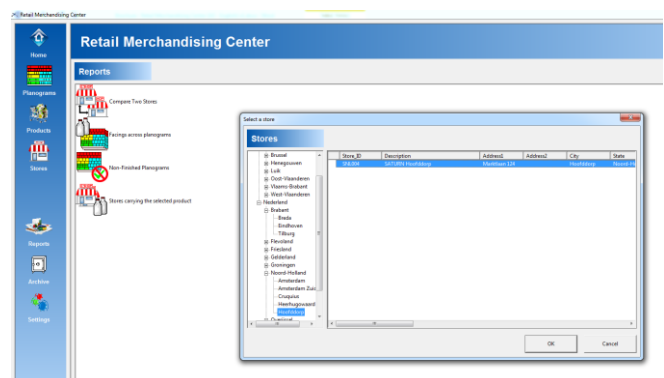


### ADAPTÉ À VOS BESOINS

**Retail Merchandising Center** a été développé en sachant que toutes les entreprises et les personnes ne sont pas les mêmes. Il est par exemple possible de choisir entre l'anglais, le français, l'allemand, l'italien et le néerlandais. Les données des produits sont stockées d'une manière qui correspond aux procédés de votre entreprise. En outre, l'affichage des planogrammes, des produits, des magasins et des plans de magasins reflète votre approche du marché:



Planogramme et hiérarchies de produits reflétant la structure de votre entreprise



Rapports et analyses dynamiques standard et personnalisés

Le logiciel est livré avec plusieurs rapports et analyses standard, qui peuvent facilement être étendus avec des options spécifiques, adaptées à votre entreprise. Les modèles permettent des choix dynamiques ce qui augmente encore le nombre de possibilités analytiques.



### CYCLE DE VIE DE PLANOGRAMME / FLUX DE TRAVAIL

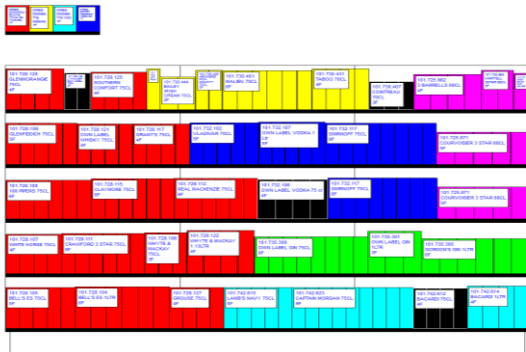
Au cœur du système, nous avons mis le concept du cycle de vie d'un planogramme. De cette façon vous êtes certain qu'une fois un planogramme est lancé pour l'implémentation dans les magasins, il est impossible d'y faire encore des modifications accidentelles.

Lorsque quelqu'un lance une mise à jour et ajoute ou supprime des produits de l'assortiment, le système crée automatiquement une copie de l'original, sécurisant ainsi les plans actifs. Uniquement après avoir passé le nouveau planogramme par les différentes étapes d'approbation, il peut devenir un nouveau plan actif, tout en archivant le plan antérieur. Ceci vous garantit un flux de travaux clair qui protège l'intégrité de vos planogrammes.

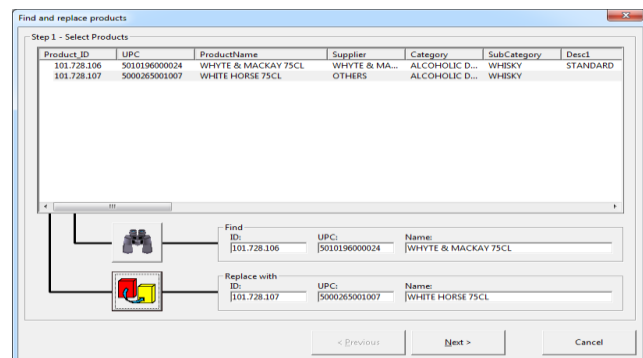
### ENTRETIEN EFFICACE

**Retail Merchandising Center** vous offre plusieurs fonctions puissantes qui rendent l'entretien des planogrammes plus efficace en prenant moins de temps:

- ✓ Modifiez les données génériques d'un produit, tels que gencode, dénomination, fournisseur, dimensions physique une seule fois et du coup tous les planogrammes dans lesquels le produit est repris sont mis à jour!
- ✓ Ajoutez un ou plusieurs (nouveaux) produit(s) à une série de planogrammes en quelques clics. Placez-les éventuellement sur une tablette provisoire, pour que vous (ou quelqu'un d'autre) puissiez les glisser-déposer au bon endroit plus tard.
- ✓ Supprimez ou marquez rapidement des produits à remplacer d'une façon rapide et efficace.
- ✓ Réalisez un simple "trouver et remplacer" quand vous êtes confronté à une des nombreuses modifications d'assortiment « in & out ».



Nouveaux produits sur une étagère temporaire et des produits à remplacer en noir



Chercher et remplacer un produit

### ASSIGNER DES PLANOGRAMMES AUX MAGASINS

Même si vous ne créez pas de planogrammes spécifiques par magasin, **Retail Merchandising Center** vous permettra de lier vos planogrammes génériques/ cluster à des magasins individuels. De cette façon, vous pouvez augmenter l'efficacité du processus de distribution des planogrammes, ainsi que gagner la perspicacité dans des choses comme l'emploi d'espace par marque, fournisseur, d'une partie de/ ou tous vos magasins.

### LIEN AVEC D'AUTRES SYSTÈMES IT ET PROCÉDÉS

Importer des données provenant d'autres systèmes informatiques ou exporter des données des planogrammes pour une utilisation dans, par exemple, ERP ou des systèmes logistiques n'a jamais été aussi facile! **Retail Merchandising Center** utilise une base de données relationnelle standardisée comme lieu central de stockage. Selon les besoins/exigences de votre service informatique, Microsoft SQL Server ou Oracle MySQL peuvent être utilisés.





# Retail Merchandising Center

ENTRETIEN EFFICACE DE PLANOGRAMMES & INTÉGRATION TCI

*Global Retail Business Solutions est une société basée en Belgique, qui possède 25 ans d'expérience dans l'analyse de données, Category Management et planning de l'assortiment, l'espace et la surface de vente. Nos logiciels et nos services sont fournis directement et par l'intermédiaire de partenaires à des clients dans le monde entier.*

*Au cours de ces 25 années, nous avons travaillé avec des centaines de détaillants et fournisseurs locaux et internationaux, de produits alimentaires et non alimentaires, en les guidant dans la mise en œuvre et l'utilisation réussie de logiciels spécifiques soutenant leurs département de vente, marketing, achat et merchandising.*

## Siège Social Mondial

### Global Retail Business Solutions

Grez-Doiceau (Belgique)

+32-479-290.351

[erwin@retailmerchandisingcenter.com](mailto:erwin@retailmerchandisingcenter.com)

## Suède/Norvège/Danemark

### Retail Business Partner Nordic

Vaxholm (Suède)

+46-70-553.2610

[marina@retailmerchandisingcenter.com](mailto:marina@retailmerchandisingcenter.com)

## Italie

### GRBS Italia

Milan

+39-335-748.3903

[salvatore@retailmerchandisingcenter.com](mailto:salvatore@retailmerchandisingcenter.com)

## Malaisie/Singapour/Indonésie

### Intrack Market Services

Petaling Jaya (Malaisie)

+60-3-7491.0681

[ck@retailmerchandisingcenter.com](mailto:ck@retailmerchandisingcenter.com)

## Australie

### Benjam Consulting

Melbourne

+61-400-615.736

[daryl@retailmerchandisingcenter.com](mailto:daryl@retailmerchandisingcenter.com)

## Canada

### Solutions ASO

Montréal (Québec)

+1-514-919.8978

[jp@retailmerchandisingcenter.com](mailto:jp@retailmerchandisingcenter.com)

## Brésil

### Figueira Costa Consultoria Empresarial

Florianópolis

+353-868-333.119

[raphael@retailmerchandisingcenter.com](mailto:raphael@retailmerchandisingcenter.com)

## Pays-Bas

### GRBS NL

Hoofddorp

+31-637-198.183

[fu@retailmerchandisingcenter.com](mailto:fu@retailmerchandisingcenter.com)

## Finlande

### Tilatehdas

Helsinki

+358-50-300.4525

[heini@retailmerchandisingcenter.com](mailto:heini@retailmerchandisingcenter.com)

## Irlande

### ShelfStock

Dublin

+353-868-333.119

[gerry@retailmerchandisingcenter.com](mailto:gerry@retailmerchandisingcenter.com)

## Corée du Sud

### RMD Solution

Seoul

+82-70-4210.2200

[suhyun.kim@retailmerchandisingcenter.com](mailto:suhyun.kim@retailmerchandisingcenter.com)

## États Unis

### CRS Consulting

Philadelphia

+1-215-327.0490

[dennis@retailmerchandisingcenter.com](mailto:dennis@retailmerchandisingcenter.com)

## Mexique

### DIGINS Mexico

Monterrey

+52-55-5414.8990

[aldo@retailmerchandisingcenter.com](mailto:aldo@retailmerchandisingcenter.com)

## Chili & Reste de l'Amérique du Sud

### RETAILATAM

Santiago (Chili)

+56-9-7378.5279

[daniel@retailmerchandisingcenter.com](mailto:daniel@retailmerchandisingcenter.com)

## Belgique et France

### GRBS Belgium

Grez-Doiceau (Belgique)

+32-488-145.084

[stef@retailmerchandisingcenter.com](mailto:stef@retailmerchandisingcenter.com)

## Lettonie/Estonie/Lituanie

### Catman.lv

Riga (Lettonie)

+371-26-551.835

[andrejs@retailmerchandisingcenter.com](mailto:andrejs@retailmerchandisingcenter.com)

## Pakistan

### Point Retail

Lahore

+92-346-786.0101

[rashid@retailmerchandisingcenter.com](mailto:rashid@retailmerchandisingcenter.com)

## Thaïlande & Reste d'Asie

### MIAdvisory

Bangkok (Thaïlande)

+66-2-634.5498

[randy@retailmerchandisingcenter.com](mailto:randy@retailmerchandisingcenter.com)

## États Unis & Canada

### Northern Trade Works

Edmonton

+1-587-987.0910

[aaron@retailmerchandisingcenter.com](mailto:aaron@retailmerchandisingcenter.com)

## Costa Rica & Amérique Centrale

### RETAILATAM / Gravitas Cons. Network

San José (Costa Rica)

+506-8837.9286

[jorge@retailmerchandisingcenter.com](mailto:jorge@retailmerchandisingcenter.com)



<https://retailmerchandisingcenter.com>

